



京都観光マップ



京都観光モラル

京都が京都であり続けるために
皆様と大切にしていきたいこと

京都観光の行動基準はこちら



【京都観光モラルとは…】

京都観光モラルとは、京都が京都でありつづけるために、観光客・観光事業者・市民・行政や観光協会など、京都観光に関わる全ての皆様がお互いを尊重しながら持続可能な京都観光をともに創りあげていくことを目指すガイドラインです。



京都きゅわくと

そっと見守って おくれやす

まちで出会う皆様さんはお仕事や、おやみにお参りしたりお立ち寄りしたり、

おもい荷物は おもいでにならない

京都に到着したらまず荷物を預け、手ぶらで観光をする。
[ハンズフリー] 推奨

HANDS FREE BUS

大きな手荷物は宿泊施設に預け、手ぶらで観光!

大きな手荷物と一緒にホテルや主要駅に直行!

必ず産れる! 往復券を使えばさらにお得!

HANDS FREE BUSの予約は HANDS FREE BUS

京都観光案内所「京なび」

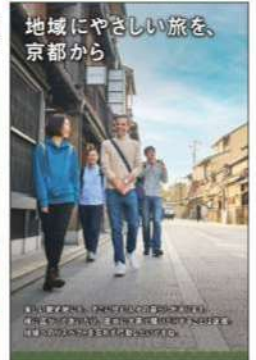
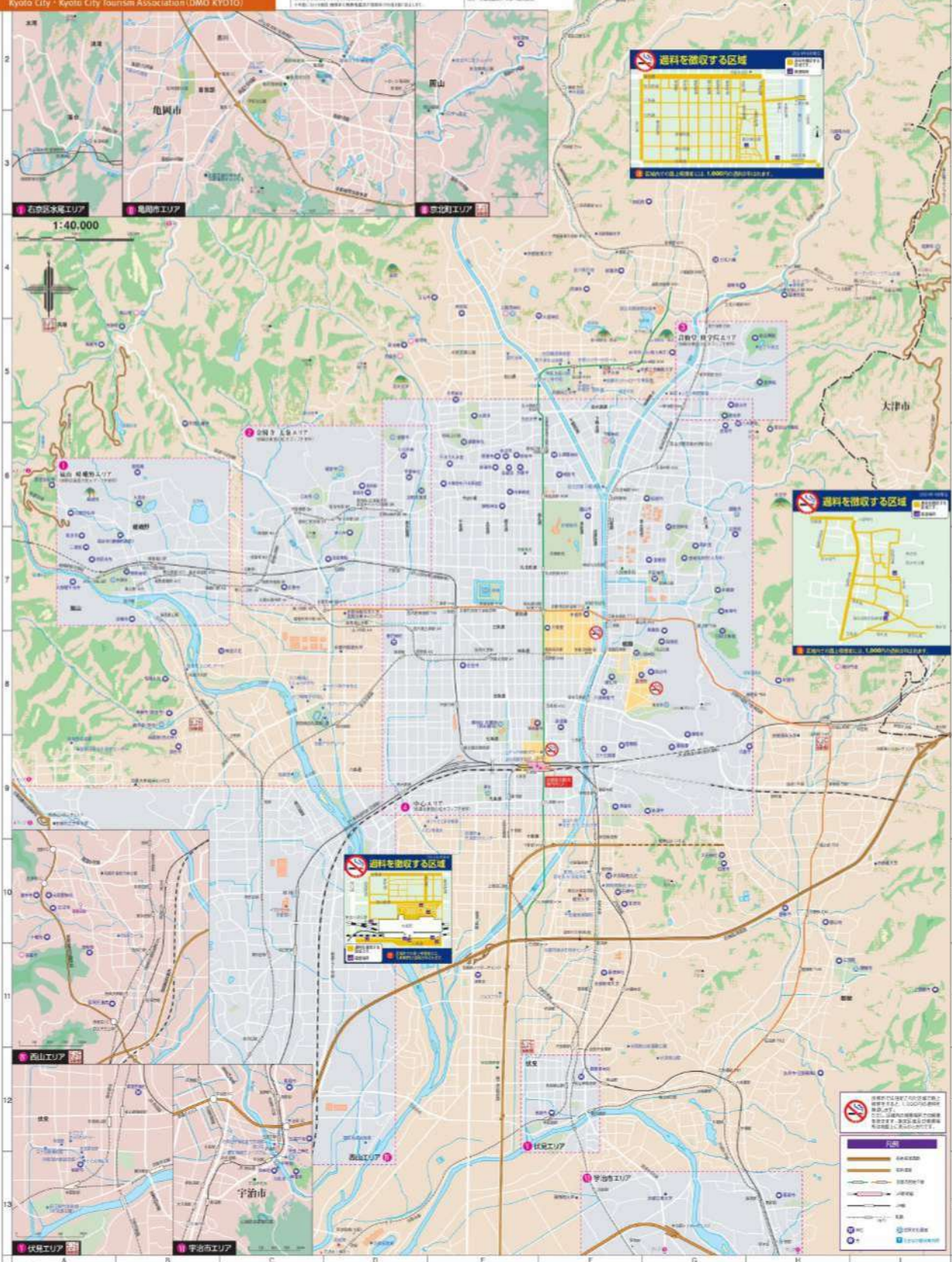
JR京都駅ビル2階 南北自由通路1階

● 10:30-19:00

● 無料

● 電話 075-343-0548 (カキコ)

QRコード: 075-343-0548



とっておき京都

京都市郊外の豊かな自然や新たな観光情報、地域イベントなど、「とっておき」の情報をお届けします。

お祭り

お祭りを開催し、春の気配を感じ、より楽しむことが出来る「お祭り」です。

南禅寺 1500-30-1100 1500-30-1100 休 祭日 1500-30-1100	東福寺 1500-30-1100 1500-30-1100 休 祭日 1500-30-1100	清水寺 1500-30-1100 1500-30-1100 休 祭日 1500-30-1100	金戒光明寺 1500-30-1100 1500-30-1100 休 祭日 1500-30-1100
法相寺 1500-30-1100 1500-30-1100 休 祭日 1500-30-1100	上醍醐寺 1500-30-1100 1500-30-1100 休 祭日 1500-30-1100	三十三間堂 1500-30-1100 1500-30-1100 休 祭日 1500-30-1100	六角堂 1500-30-1100 1500-30-1100 休 祭日 1500-30-1100
西本願寺 1500-30-1100 1500-30-1100 休 祭日 1500-30-1100	下鴨神社 1500-30-1100 1500-30-1100 休 祭日 1500-30-1100	三十三間堂 1500-30-1100 1500-30-1100 休 祭日 1500-30-1100	六角堂 1500-30-1100 1500-30-1100 休 祭日 1500-30-1100
龍王寺 1500-30-1100 1500-30-1100 休 祭日 1500-30-1100	金戒光明寺 1500-30-1100 1500-30-1100 休 祭日 1500-30-1100	三十三間堂 1500-30-1100 1500-30-1100 休 祭日 1500-30-1100	六角堂 1500-30-1100 1500-30-1100 休 祭日 1500-30-1100

